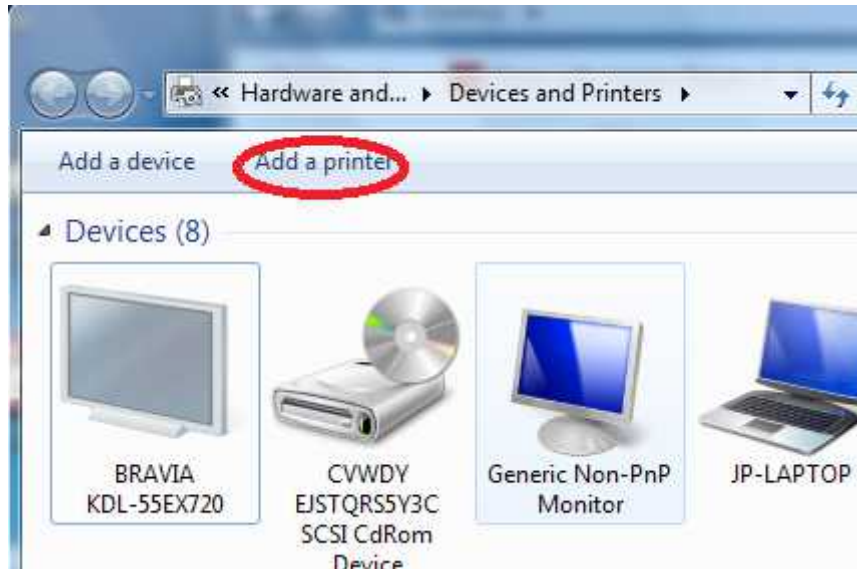
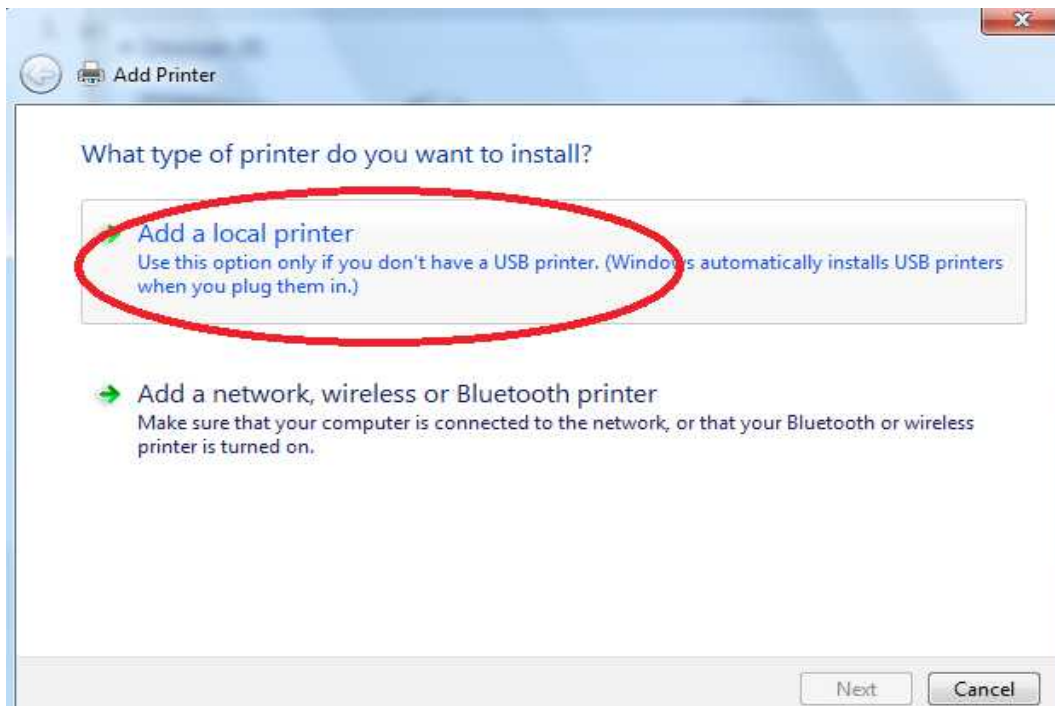


คู่มือการการเชื่อมต่อ Printer Ricoh MP C2551
(Network Printer)

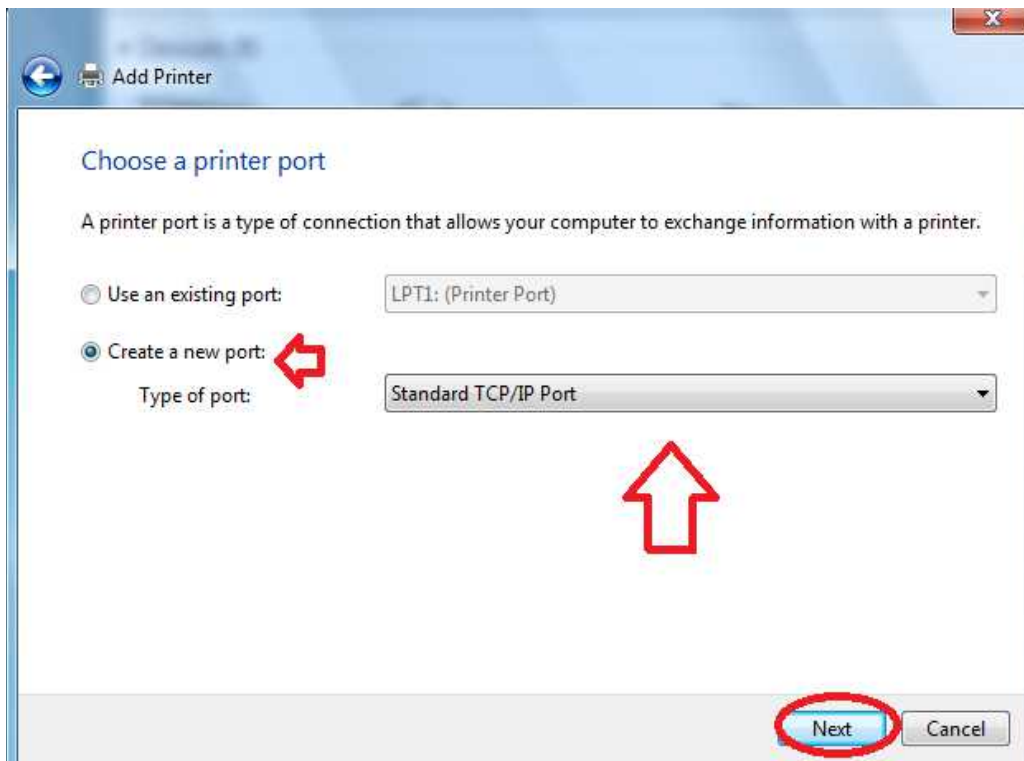
1. เข้าไปยังเมนู Devices and Printer จากนั้นกด Add a printer



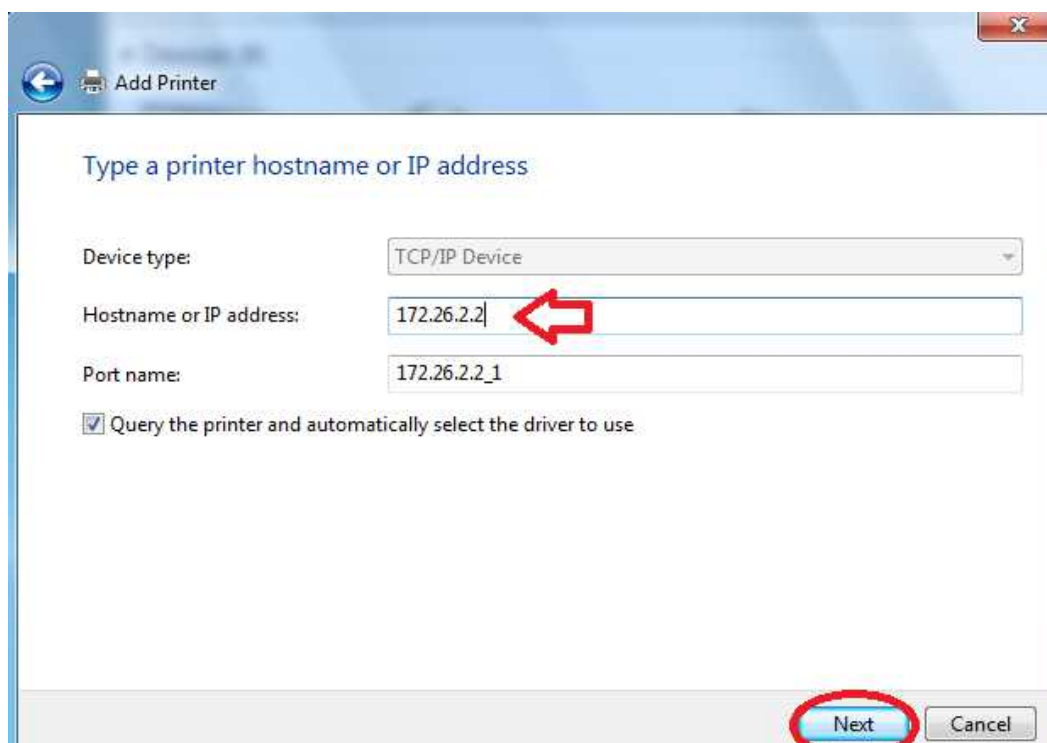
2. เลือก Add a local printer ดังภาพ



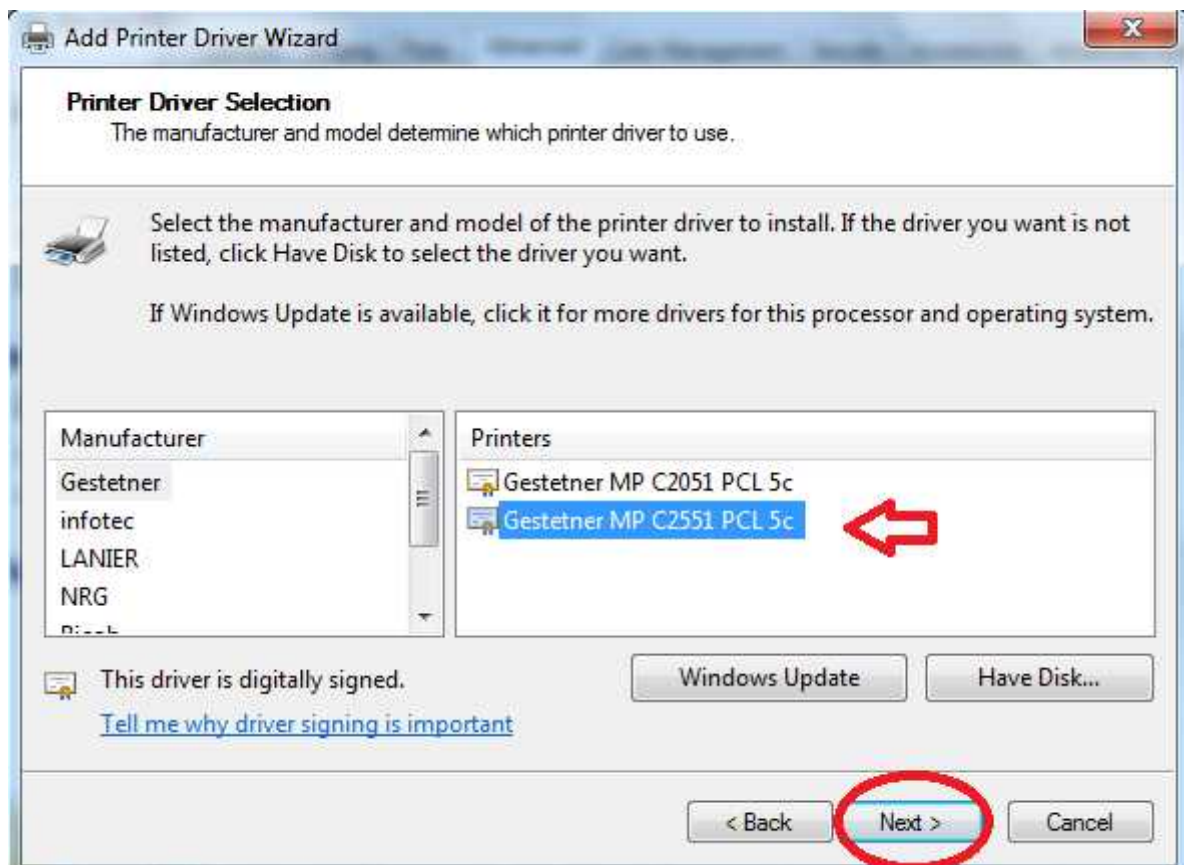
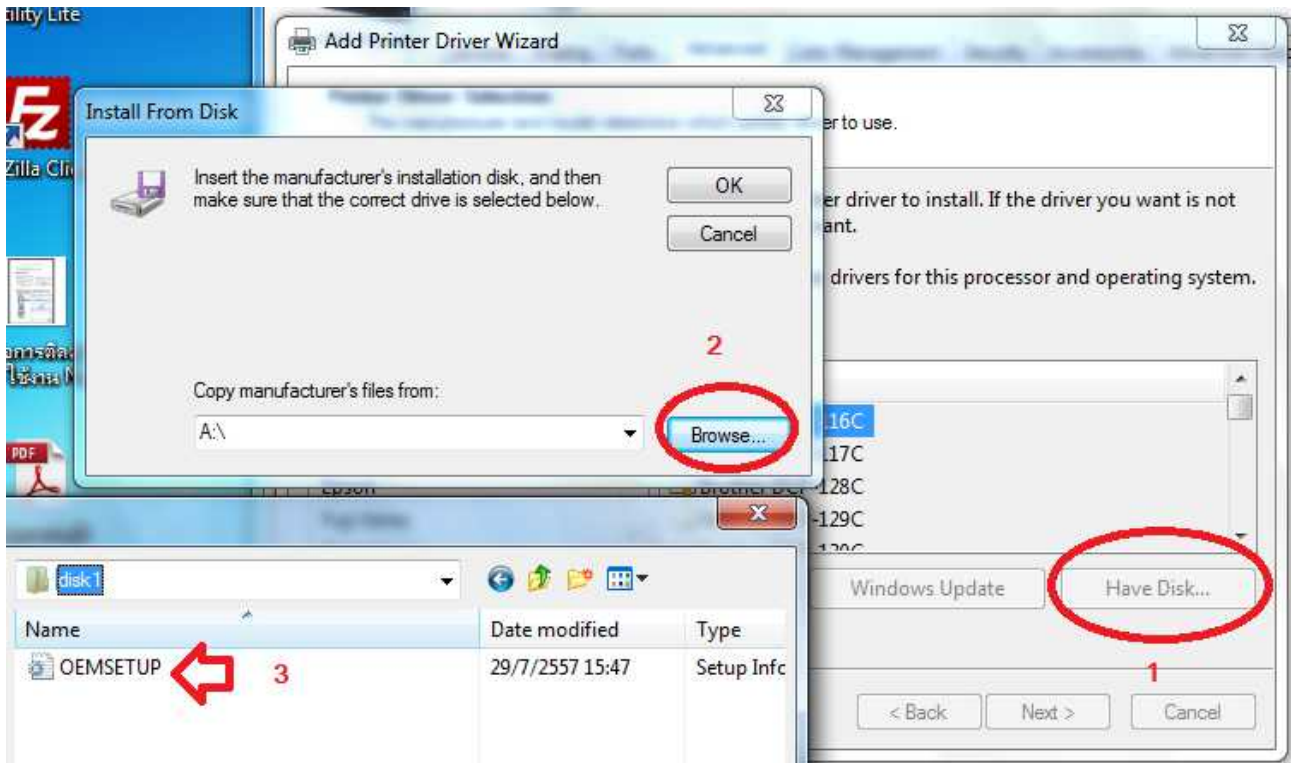
3. เลือกการเชื่อมต่อผ่าน TCP/IP ดังภาพ



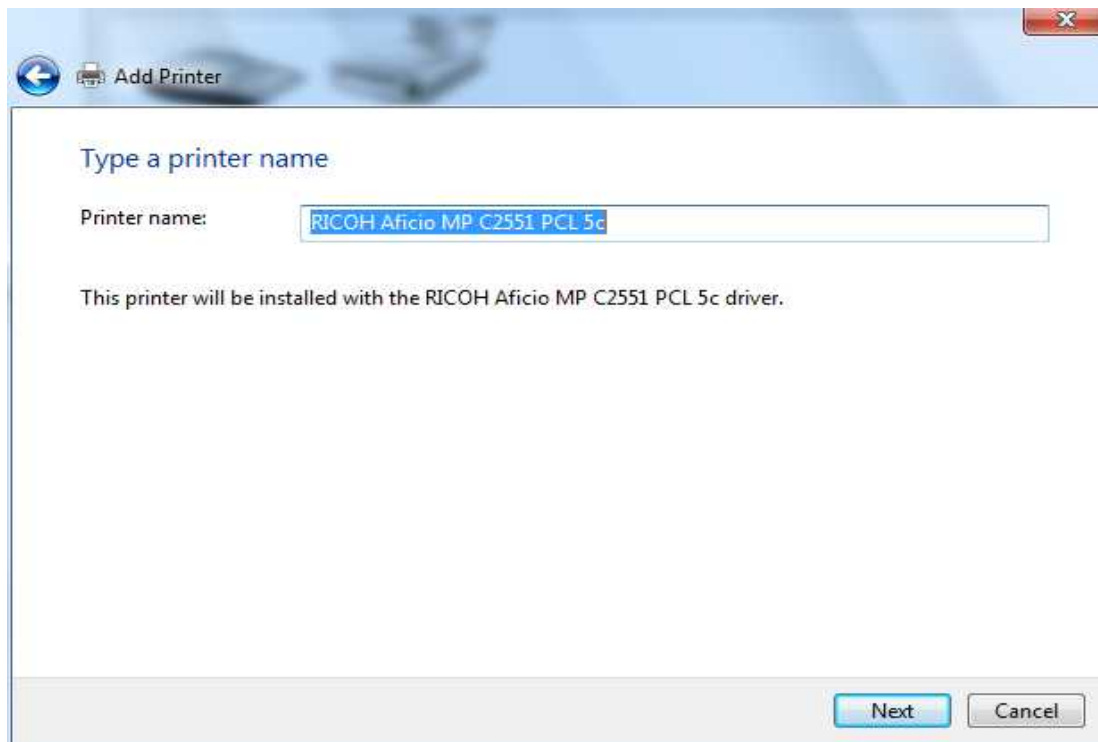
4. ป้อน ip address ของเครื่องปริ้นเตอร์ ปัจจุบัน ip = 172.26.2.2

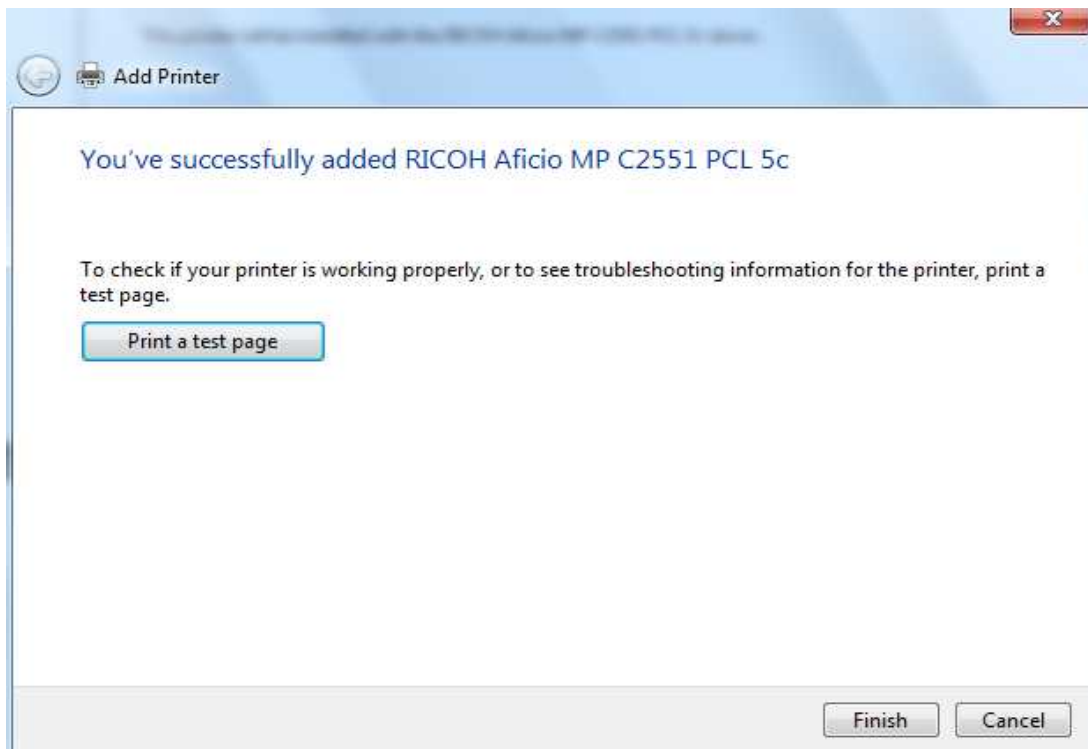


5. หาก Windows ไม่สามารถหา driver ของ printer ได้ ให้ดาวน์โหลด driver ได้ที่
ftp://ftp.coe.phuket.psu.ac.th/disk1/FTP/software/Driver%20All/Ricoh/

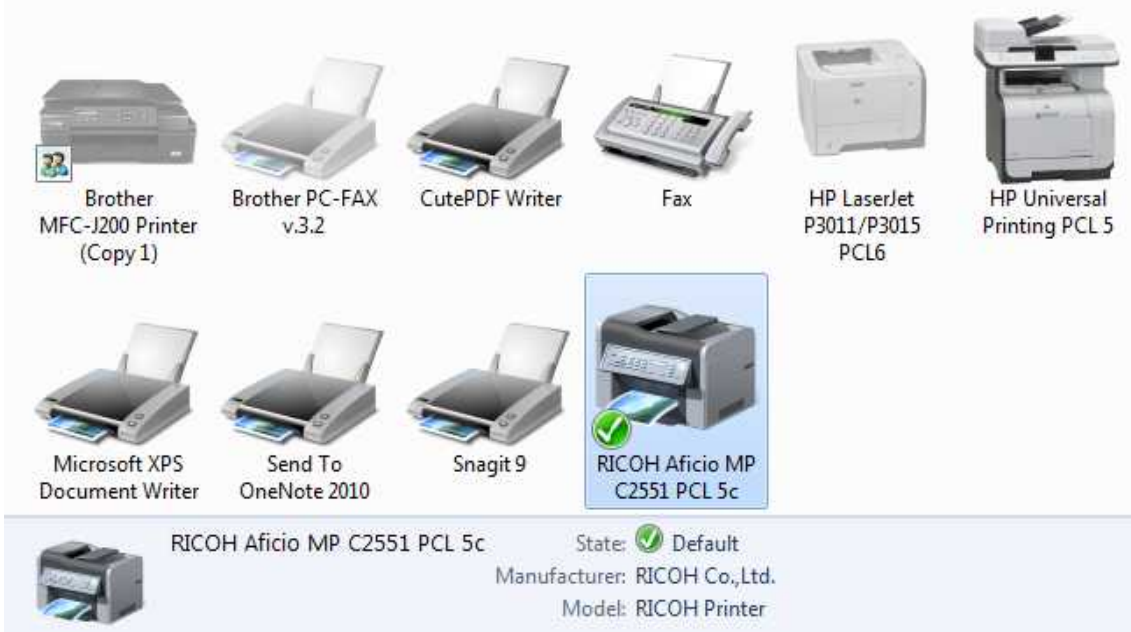


6. ติดตั้ง driver เรียบร้อยแล้วดั่งภาพ





Printers and Faxes (10)



นายอมตวิทย์ คำแหง
ตำแหน่ง นักวิชาการคอมพิวเตอร์
ภาควิชาวิศวกรรมคอมพิวเตอร์ ม.อ. วิทยาเขตภูเก็ต