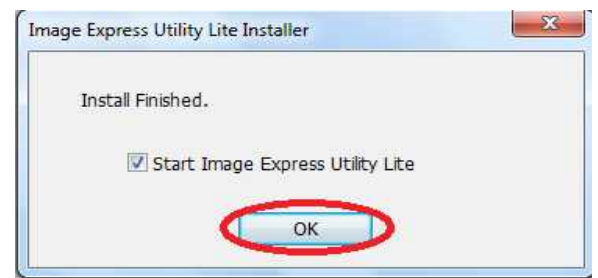
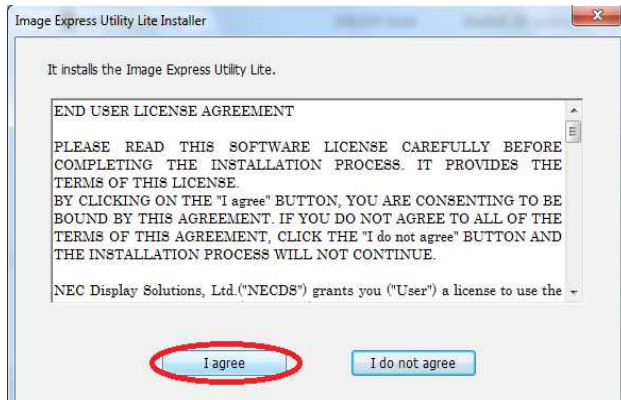
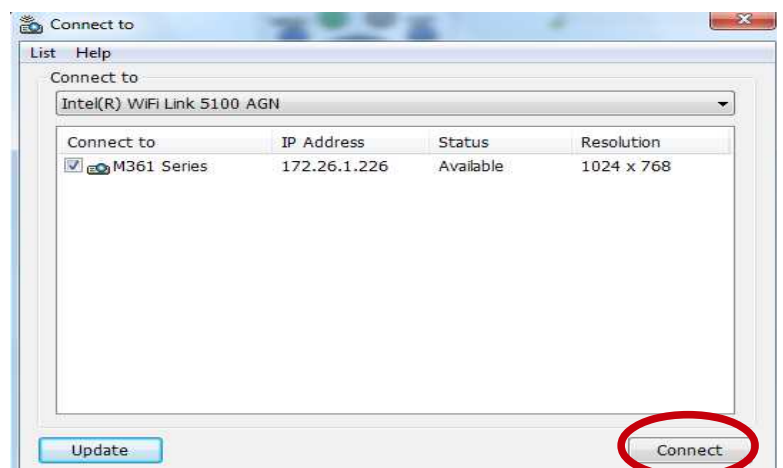
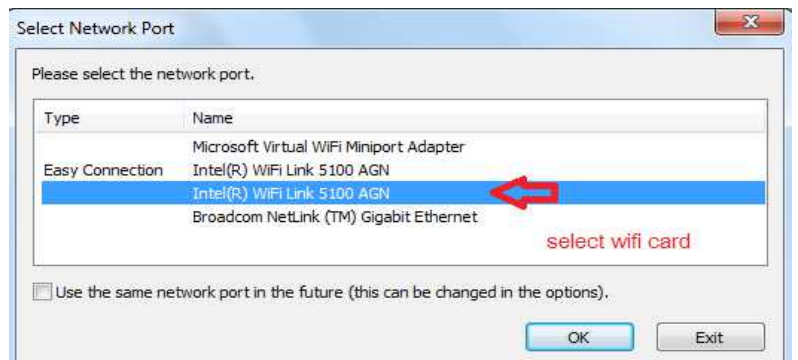
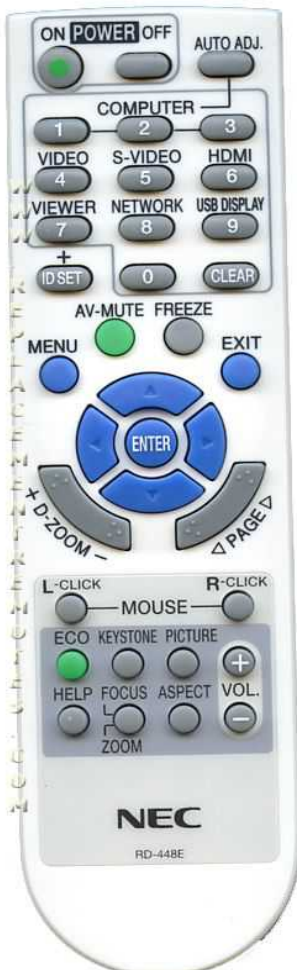


คู่มือการติดตั้งและใช้งาน NEC Network Presentation

1. ดาวน์โหลดโปรแกรม Image Express Utility ได้ที่
 - http://intranet.coe.phuket.psu.ac.th/downloads/IEU_Lite_v113.exe
2. ติดตั้งโปรแกรม IEU_Lite_v113.exe



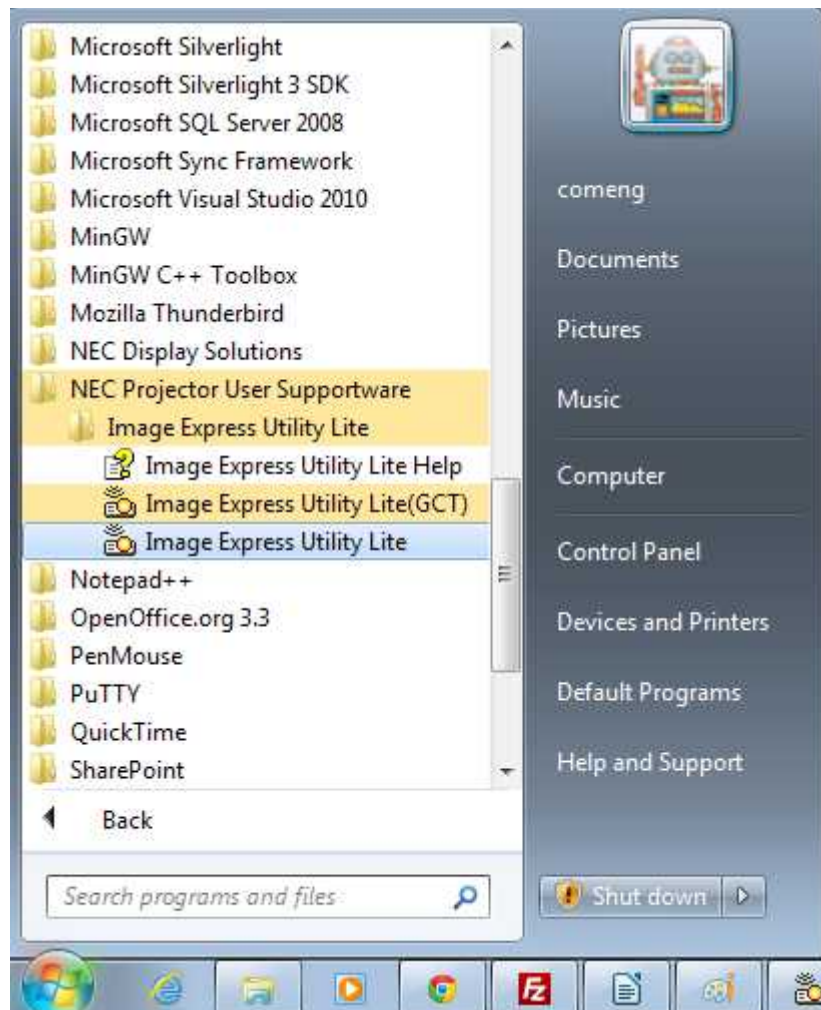
3. เมื่อติดตั้งเรียบร้อยแล้ว และเปิดการใช้งาน ให้กด Remote NEC RD-448E ไปที่หมายเลข 8 (การเชื่อมต่อผ่าน Network) จากนั้นเลือกการเชื่อมต่อผ่าน WIFI โดยระบบค้นหา NEC Projector ดังภาพ จากนั้นเลือก NEC Projector ที่ต้องการแล้วเลือก connect



4. เมนูทั่วไปที่จำเป็นต่อการใช้งาน



5. หลังการติดตั้งโปรแกรม เมนูเข้าใช้งานอยู่ที่



6. โปรแกรมดังกล่าวสนับสนุนการทำงานบน Windows 7 เท่านั้น

นายอมตวิทย์ คำแหง
ตำแหน่ง นักวิชาการคอมพิวเตอร์
ภาควิชาวิศวกรรมคอมพิวเตอร์ ม.อ. วิทยาเขตภูเก็ต